

# TẬP ĐOÀN AMMANN TRÊN TOÀN THẾ GIỚI

**20** TRUNG TÂM & CÔNG TY  
VỆ TINH

**9** NHÀ MÁY SẢN XUẤT & TRUNG  
TÂM NGHIÊN CỨU SẢN PHẨM

**14** TRUNG TÂM  
ĐÀO TẠO

**12** TỔNG KHO

**200+** ĐẠI DIỆN & ĐẠI LÝ



## TRẠM



TRẠM TRỘN BÊ TÔNG  
NHỰA NÓNG  
TRẠM TRỘN BÊ TÔNG  
THƯỜNG PHẨM

## THIẾT BỊ



MÁY ĐẦM HẠNG NHẸ  
LU RUNG VÀ LU ASPHALT  
MÁY RẢI BÊ TÔNG NHỰA  
MÁY TÁI CHẾ BÊ TÔNG NHỰA

## SỰ SÁNG TẠO CỦA MỘT TẬP ĐOÀN TRÊN 150 NĂM TUỔI

Ammann là nhà cung cấp hàng đầu thế giới về trạm trộn, máy móc và dịch vụ cho ngành xây dựng, với chuyên môn chính là về thi công đường bộ và cơ sở hạ tầng giao thông. Thế mạnh của chúng tôi là cách tiếp cận luôn sẵn sàng của một công ty gia đình đã hoạt động nhiều năm, cùng với sự hiện diện mạnh mẽ và vững chắc trên thế giới của chúng tôi. Từ năm 1869 đến nay, chúng tôi đã thiết lập các tiêu chuẩn trong ngành xây dựng đường bộ, nhờ vào vô số sáng kiến và giải pháp mang tính cạnh tranh và tin cậy.

Đúng với phương châm của chúng tôi, "Quan Hệ Đối Tác Cùng Có Lợi Trọn Đời", chúng tôi điều chỉnh các hoạt động của mình theo nhu cầu và yêu cầu của khách hàng trên toàn cầu. Chúng tôi biết rằng các trạm và máy móc có khả năng chứng minh giá trị của mình theo từng ngày trong những điều kiện vận hành khó khăn nhất đó là cách duy nhất để cung cấp cho khách hàng của chúng tôi lợi thế cạnh tranh quan trọng mà họ cần. Như mong đợi của quý vị, chúng tôi cung cấp một mạng lưới dịch vụ phát triển mạnh và nguồn cung cấp phụ tùng đáng tin cậy, cùng với sự hỗ trợ trong suốt vòng đời của các trạm và máy móc mà chúng tôi cung cấp.

# TRẠM TRỘN BÊ TÔNG NHỰA NÓNG

NHẤT QUÁN TỪ ĐẦU TỚI CUỐI

Các trạm trộn bê tông Ammann cung cấp tính nhất quán, điều rất quan trọng đối với chất lượng hồ hợp bê tông nhựa nóng. Tất cả các bộ phận của trạm đều được các kỹ sư của chúng tôi nghiên cứu, xử lý và phát triển bằng các công nghệ tiên tiến nhất để đảm bảo tuyệt đối chính xác trộn tru trong các qui trình vận hành trạm từ qui trình cấp liệu đầu vào, sấy vật liệu sàng phân loại và phối trộn hoạt động liền mạch với nhau. Kết hợp với phần mềm điều khiển AS1 là công nghệ điều khiển đứng đầu thế giới với giao diện và mô phỏng trạm trên màn hình máy tính một cách thân thiện với người sử dụng.



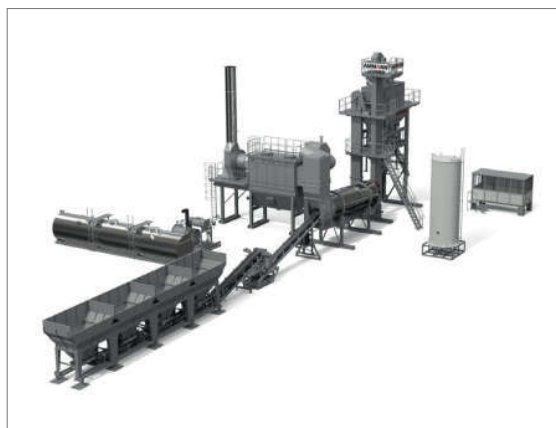
**ABA 180-240 UNIBATCH**

Kiểu CAO CẤP



**ABC 80-260 VALUETEC**

Kiểu TIÊU CHUẨN



**ABC 120 ECOTEC**

Kiểu TIÊU CHUẨN

# ABA 180-240 UNIBATCH

## TRẠM TRỘN BÊ TÔNG NHỰA CAO CẤP

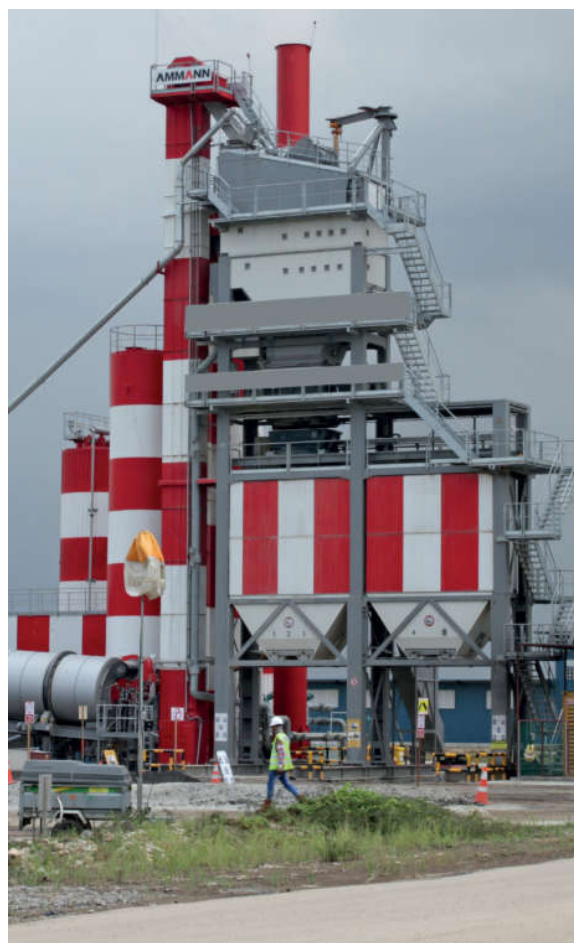
### ĐƯỢC TỐI ƯU HÓA BẰNG CÔNG NGHỆ TIÊN TIẾN

Tính linh hoạt giúp ABA 180-240 UniBatch trở thành một trong những trạm Ammann phổ biến nhất. Trạm này là một trong những lựa chọn thay thế với chi phí thấp hơn, dễ vận hành và bảo trì. Thiết kế này cũng nổi tiếng về độ tin cậy vận hành tại Châu Âu.

ABA 180-240 UniBatch mang lại sự linh hoạt hơn so với một số trạm khác. Trạm có thể dễ dàng tùy chỉnh và thường cần bộ phận kỹ thuật của Ammann tại hiện trường để đảm bảo tận dụng được hết tiềm năng của trạm. Bố trí của trạm rất linh hoạt và trạm có thể tương thích khi lắp ráp từ đầu hoặc dễ dàng tích hợp vào các cơ sở hiện có.

### TÍNH ƯU VIỆT

- Phạm vi sản lượng lớn từ 180 t/giờ đến 240 t/giờ
- Các tùy chọn tùy chỉnh tối đa kết hợp với hiệu suất và hiệu quả kinh tế hàng đầu
- Được thiết kế để sử dụng trên toàn thế giới, với các mô-đun tháp trộn giúp dễ dàng vận chuyển
- Công nghệ mạnh mẽ, đã được thử nghiệm và kiểm chứng
- Tùy chọn đồ các chất phụ gia như bột màu nhuộm, sợi và Bitum bột Ammann
- Có thể được trang bị và mở rộng với nhiều tùy chọn
- Được thiết kế để dễ dàng tích hợp các tùy chọn và công nghệ trong tương lai





LOẠI TRẠM*	180	210	240
CÔNG SUẤT LIÊN TỤC CỦA TRẠM Ở ĐỘ ẨM CỐT LIỆU THÔ LÀ 3 %	180 t/giờ	210 t/giờ	240 t/giờ
SỐ PHẪU CẤP LIỆU THÔ NGUỘI	Theo mong muốn		
DUNG TÍCH MỖI PHẪU	7.5 m <sup>3</sup> -15 m <sup>3</sup>		
Kiểu TANG SẤY	T 2080	T 2080	T 2390
CÔNG SUẤT ĐẦU ĐỐT TANG SẤY	14 MW	14 MW	16 MW
LOẠI NHIÊN LIỆU	Khí tự nhiên, LPG, dầu diesel, dầu FO, vụn than bùn (BCD), bụi gỗ* (*chỉ dùng với T 27110)		
NĂNG SUẤT TÚI LỘC BỤI AFA G5	37 000 Nm <sup>3</sup> /giờ	44 000 Nm <sup>3</sup> /giờ	50 000 Nm <sup>3</sup> /giờ
Kiểu SÀNG PHÂN LOẠI	VA1536 S	VA1840	VA1840 S
SỐ SÀNG PHÂN LOẠI	4 hoặc 5	5 hoặc 6	
DIỆN TÍCH MẶT SÀNG	15 - 20 m <sup>2</sup>	27 - 33 m <sup>2</sup>	27 - 33 m <sup>2</sup>
TỔNG DUNG TÍCH PHẪU CHỨA CỐT LIỆU NÓNG ĐÃ PHÂN LOẠI	Mô-đun cơ bản: 29 t Mô-đun bổ sung 24 t (tổng tối đa 53 t)	Mô-đun cơ bản: 36 t Mô-đun bổ sung 25 t + 25 t (tổng tối đa 86 t)	
CÂN CỐT LIỆU	2500 kg	4155 kg	
CÂN PHỤ GIA	300 kg	456 kg	
CÂN NHỰA ĐƯỜNG	200 kg	264 kg	
DUNG TÍCH MÈ TRỘN TỐI ĐA**	2.2 t	3.3 t	
CÔNG SUẤT TRỘN TỐI ĐA	187 t/giờ	280 t/giờ	
HỆ THỐNG CUNG CẤP NHỰA ĐƯỜNG	Sấy điện (E-BIT), kiểu đứng hoặc nằm ngang, dung tích mỗi téc 60 m <sup>3</sup> , 80 m <sup>3</sup> , 100 m <sup>3</sup> , hoặc kiểu nhiều téc độc lập Tùy chọn: thùng đầu nóng		
HỆ THỐNG CUNG CẤP PHỤ GIA	Theo yêu cầu của khách hàng:tái sử dụng bột bụi thu hồi và bột đá cấp ngoài tùy theo yêu cầu của khách hàng		
SILO CHỨA HỖN HỢP ASPHALT TRỘN SẴN	Tiêu chuẩn: 40 hoặc 30 t (2 c.) Tùy chọn: cửa thoát có thể song song hoặc ở góc 90° Tùy chọn dưỡi tháp: +70 t (2 c.) tách riêng 50 mm tối đa 3 silo song song có thùng đựng phẳng; hoặc phiên bản được đơn giản hóa 45t hoặc 30 t (1 c.) với 50 mm tách riêng tùy chọn Tùy chọn ở hông có thùng đựng : 62 t (1 c.); hoặc 63 t (2 c.) + mở rộng 49 t (2 c.)		
TÁI CHẾ ASPHALT NGUỘI (TỶ LỆ TÁI CHẾ TỐI ĐA LÊN ĐẾN 30 %)	Khuyến nghị: RAC Asphalt tái chế được đưa trực tiếp vào buồng trộn Tùy chọn: Asphalt tái chế được sấy nóng trước khi đưa vào buồng trộn thông qua tang sấy RAH50		
TÁI CHẾ ASPHALT NGUỘI (TỶ LỆ TÁI CHẾ TỐI ĐA LÊN ĐẾN 40 %)	Tối đa 40 % với kiểu tang sấy RAH50, tối đa 55 % nếu kết hợp 40 % tang sấy RAH50 + 15 % RAC trực tiếp đưa vào buồng trộn		
* Công suất trạm được tính toán dựa trên điều kiện sau: tỷ lệ nhựa đường và bột khoáng trong thành phần Asphalt là 10 % và độ ẩm cốt liệu nguội là 3 %, nhiệt độ cốt liệu sấy đạt 175 K, các công thức AC16 (6 phần) - AC22 (5 phần)   Số mẻ trộn: 85 mỗi			
** Việc bổ sung cải tiến phụ gia và nhựa đường vào buồng trộn sẽ giúp tăng hiệu quả trộn và có thể tăng số mẻ trộn lên 85 mẻ trộn mỗi giờ.			

# ABC 80-260 VALUETEC

## TRẠM TRỘN BÊ TÔNG NHỰA KIỂU TIÊU CHUẨN

### CÔNG NGHỆ MỚI NHẤT VỚI GIÁ CẢ PHÙ HỢP NHẤT

Các model ABC ValueTec hoạt động cực kỳ hiệu quả, năng suất và phù hợp với những chủ doanh nghiệp muốn đầu tư trạm đơn giản với kinh phí đầu tư thấp nhưng hiệu quả với khả năng tùy chỉnh thêm với nhiều lựa chọn.

Các trạm có thể có cấu tạo từ cơ bản đến rất tiên tiến, tùy thuộc vào nhu cầu của Quý khách hàng.

### TÍNH ƯU VIỆT

- Tỷ suất đầu tư-hiệu quả vượt trội
- Dễ dàng tùy chỉnh với một loạt các tùy chọn tương thích
- Được đóng gói trong container tiêu chuẩn giúp tối ưu hóa chi phí vận chuyển
- Đầu đốt và tang sấy kết hợp hài hòa với nhau tạo ra hiệu suất sấy cao giúp tiết kiệm nhiên liệu
- Bồn trộn với cánh trộn kép 2 trục đảm bảo hiệu quả và chất lượng mỗi mẻ trộn







<b>CÔNG SUẤT TRẠM</b>	<b>80</b>	<b>140</b>	<b>180</b>	<b>260</b>
CÔNG SUẤT LIÊN TỤC CỦA TRẠM Ở ĐỘ ẨM CỐT LIỆU THÔ LÀ 3% **	80 t/giờ	140 t/giờ	180 t/giờ	260 t/giờ
SỐ PHẪU CẤP LIỆU NGUỘI THÔ	4-5	4-5	4-5	5-6
DUNG TÍCH MỖI PHẪU	8 m <sup>3</sup>	12 m <sup>3</sup>	12 m <sup>3</sup>	15 m <sup>3</sup>
CÔNG SUẤT MÔ TƠ QUAY TANG	4 x 4 kW	4 x 9.5 kW	4 x 11 kW	4 x 15 kW
CÔNG SUẤT ĐẦU ĐỐT	7 MW	10 MW	14 MW	18 MW
LOẠI NHIÊN LIỆU	Dầu DIESEL Hoặc DẦU FO			
CÔNG SUẤT TỐI LỢI BỤI	20 000 Nm <sup>3</sup> /giờ	28 000 Nm <sup>3</sup> /giờ	37 000 Nm <sup>3</sup> /giờ	57 000 Nm <sup>3</sup> /giờ
TỔNG DIỆN TÍCH TỐI LỢI	200 m <sup>2</sup>	420 m <sup>2</sup>	483 m <sup>2</sup>	724 m <sup>2</sup>
KÍCH THƯỚC SÀNG PHÂN LOẠI	1.2 m / 3 m	1.5 m / 3.6 m	1.5 m / 3.6 m	1.8 m / 4 m
SỐ SÀNG	4 hoặc 5	4 hoặc 5	4 hoặc 5	5 hoặc 6
DIỆN TÍCH MẶT SÀNG	13 m <sup>2</sup>	20 m <sup>2</sup>	20 m <sup>2</sup>	33 m <sup>2</sup>
TỔNG DUNG TÍCH PHẪU CHỨA CỐT LIỆU NÓNG ĐÃ PHÂN LOẠI	16 t	29 t	29 t	56 t
CÂN CỐT LIỆU	1200 kg	2500 kg	2500 kg	4155 kg
CÂN PHỤ GIA	200 kg	300 kg	300 kg	456 kg
CÂN NHỰA ĐƯỜNG	150 kg	200 kg	200 kg	264 kg
TRỌNG LƯỢNG MỖI MỀ TRỘN (TỐI ĐA)*	1.2 t	1.7 t	2.2 t	3.3 t
DUNG TÍCH TẾC CHỨA NHỰA ĐƯỜNG	15 m <sup>3</sup> , 30 m <sup>3</sup> hoặc 50 m <sup>3</sup> - Chiều ngang - Dầu nhiệt được đốt nóng			
DUNG TÍCH TẾC NHIÊN LIỆU (DẦU DIESEL VÀ FO)	18 000 l, 24 000 l - Chiều dọc - Dầu nhiệt được đốt nóng cho dầu nặng			
NGUỒN CẤP PHỤ GIA	Sử dụng phụ gia cấp ngoài và phụ gia thui hồi			
SILO CHỨA HỖN HỢP ASPHALT TRỘN SẴN	50 t (một ngăn)	45 t (một ngăn)	45 t (một ngăn)	100 t (hai ngăn)
TÍCH HỢP KHẢ NĂNG TÀI CHẾ	tối đa 25 % (RAC lạnh)	tối đa 40-45 % (tái chế lạnh + nóng)	tối đa 40-45 % (tái chế lạnh + nóng)	tối đa 40-45 % (tái chế lạnh + nóng)

\* Việc bổ sung cải tiến phụ gia và nhựa đường vào buồng trộn sẽ giúp tăng hiệu quả trộn và có thể tăng số mẻ trộn lên 85 mẻ trộn mỗi giờ.

\*\* Công suất trạm được tính toán dựa trên điều kiện sau: tỷ lệ nhựa đường và bột khoáng trong thành phần Asphalt là 10 % và độ ẩm cốt liệu nguội là 3 %, nhiệt độ cốt liệu sấy đạt 175 K, các công thức AC16 (6 phần) - AC22 (5 phần) | Số mẻ trộn: 85 mẻ

# ABC 120 ECOTEC

## TRẠM TRỘN BÊ TÔNG NHỰA KIỂU THÔNG THƯỜNG

### NHỎ GỌN VÀ HIỆU QUẢ

Trạm Trộn Bê Tông Nhựa Ammann ABC EcoTec cung cấp công nghệ đặc biệt với giá thành thấp.

Trạm sử dụng nhiều động cơ giảm tốc kết hợp để giảm nhiên liệu và giảm thiểu chi phí bảo trì. Đầu đốt cực kỳ tiết kiệm nhiên liệu nên giảm đáng kể chi phí cấu thành lên một tấn thảm Asphalt, trong khi năng suất đầu ra tương đối lớn. Đây là một lựa chọn đáng lưu tâm cho các doanh nghiệp vừa và nhỏ.

### TÍNH ƯU VIỆT

- Chi phí đầu tư thấp cạnh tranh hơn so với các sản phẩm cùng phân khúc
- Túi lọc bụi đảm bảo các hạt mịn (SPM) trong khí thải nằm trong giới hạn quy định
- Phễu cấp liệu dung tích lớn, dung tích SILO chứa vật liệu sau sấy và phân loại lớn & Silo chứa hỗn hợp Asphalt đã trộn lớn
- Khả năng tích hợp tái chế lên đến 25% (RAC)
- Tích hợp nhiều đầu vào cho các chất phụ gia cả lỏng và rắn cho phép khách hàng điều chỉnh hỗn hợp ASPHALT theo yêu cầu thiết kế





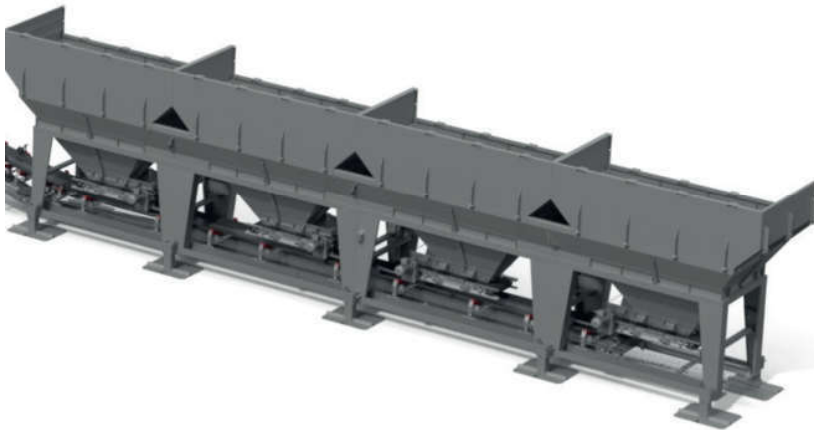
## LOẠI TRẠM

**120**

CÔNG SUẤT LIÊN TỤC CỦA TRẠM Ở ĐỘ ẨM CỐT LIỆU THÔ LÀ 3%**	120 t/giờ
SỐ PHẪU CẤP LIỆU NGUỘI/THÔ	4
DUNG TÍCH MỖI PHẪU	8 m <sup>3</sup>
TANG SẤY: ĐƯỜNG KÍNH / CHIỀU DÀI	1.8 m / 7 m
CÔNG SUẤT MÔ TƠ DẪN ĐỘNG TANG SẤY	7.5 × 4 kW
CÔNG SUẤT ĐẦU ĐỐT	10 MW
LOẠI NHIÊN LIỆU SỬ DỤNG	Dầu DIESEL và Dầu FO
CÔNG SUẤT TÚI LỌC	33 000 m <sup>3</sup> /giờ
TỔNG DIỆN TÍCH TÚI LỌC	327 m <sup>2</sup>
CHIỀU RỘNG/ CHIỀU DÀI MẶT SÀNG	1.2 m / 3 m
SỐ LƯỢNG SÀNG RUNG	4 phần
TỔNG DIỆN TÍCH SÀNG RUNG	13 m <sup>2</sup>
TỔNG DUNG TÍCH BIN NÓNG	15 t
TRỌNG LƯỢNG MỀ CÂN CỐT LIỆU	2000 kg
TRỌNG LƯỢNG MỀ CÂN PHỤ GIA	200 kg
TRỌNG LƯỢNG MỀ CÂN NHỰA ĐƯỜNG	150 kg
KÍCH THƯỚC MÁY TRỘN / SỨC CHỨA TỐI ĐA *	1.7 t
DUNG TÍCH TẾ CHỨA NHỰA ĐƯỜNG	15 m <sup>3</sup> , 30 m <sup>3</sup> hoặc 50 m <sup>3</sup> - Chiều ngang - Dầu nhiệt được đốt nóng
DUNG TÍCH TẾ NHIÊN LIỆU (DẦU NHẸ VÀ NẶNG)	18 000 l, 24 000 l - Chiều dọc - Dầu nhiệt được đốt nóng cho dầu nặng
NGUỒN CẤP PHỤ GIA	Theo mong muốn của khách hàng

\* Việc bổ sung cải tiến chất phụ gia và nhựa đường vào máy trộn giúp tăng hiệu quả trộn lên 85 mẻ trộn mỗi giờ.

\*\* Dung tích sản xuất hỗn hợp nóng tùy thuộc vào các điều kiện sau: thêm 10 % nhựa đường và chất độn, 3 % đầu vào cốt liệu ẩm, nhiệt độ cốt liệu tăng 175 K, và 0/2 phần chia sẽ tối đa 40 % | Chu kì trộn 85 mỗi giờ.





# CÁC BỘ PHẬN CHÍNH CỦA TRẠM ASPHALT AMMANN

MỌI THỨ ĐỀU CÙNG MỘT TRIẾT LÝ

Các trạm trộn bê tông nhựa cao cấp Ammann sử dụng kỹ thuật xử lý phức tạp đòi hỏi sự tương tác hoàn hảo giữa tất cả các bộ phận riêng lẻ. Sự tích hợp này cần thiết đến mức mà Ammann tự thiết kế tất cả các thành phần cốt lõi, bao gồm Tang sấy, Đầu đốt, Hệ thống lọc bụi, Hệ sàng phân loại, Hệ thống điều khiển và Thùng trộn.

Làm như vậy là cách duy nhất để đảm bảo rằng các trạm của chúng tôi sẽ đáp ứng các yêu cầu và tiêu chuẩn khắt khe theo yêu cầu của thị trường hiện đại. Ammann hiện là nhà sản xuất duy nhất các trạm trộn bê tông nhựa cung cấp phương pháp tiếp cận một nguồn này. Triết lý về vai trò của chúng tôi là luôn trở thành một đối tác chuyên nghiệp để xử lý mọi yêu cầu về trạm trộn bê tông nhựa của Quý khách hàng. Chúng tôi cung cấp câu trả lời khi bạn cần và luôn cởi mở để hiểu trọn vẹn nhu cầu của bạn.



## ĐẦU ĐỐT VÀ TANG SẤY

Đầu đốt và tang sấy Ammann có độ tin cậy cao, năng suất cao và công nghệ tiên tiến. Thiết kế mạnh mẽ, nhỏ gọn và tiết kiệm năng lượng giảm thiểu yêu cầu bảo trì và giảm mức tiêu thụ nhiên liệu. Đầu đốt và tang sấy có thể thích ứng với nhiều loại trạm của Ammann và được chế tạo để dễ vận hành. Có sẵn một loạt các tùy chọn.



## HỆ THỐNG LỌC - THU BỤI

Dòng chảy được tối ưu hóa thông qua phân tích kỹ thuật cao. Các bộ lọc hoạt động tốt từ trên xuống dưới và giảm thiểu thời gian bảo dưỡng. Túi lọc Ammatex cung cấp khả năng chịu nhiệt độ cao và tự làm phồng túi lọc bằng việc sử dụng van chênh áp tích hợp. Lớp phủ và đường may bằng nhựa PTFE tạo ra sức cản đặc biệt và tuổi thọ cao hơn. Cải thiện cách nhiệt góp phần tăng hiệu quả của máy móc.



## HỆ THỐNG SÀNG PHÂN LOẠI

Hệ thống sàng phân loại Ammann có độ tin cậy cao và phân loại vật liệu đúng cách. Tải vật liệu tối ưu giúp tối đa hóa việc sử dụng diện tích máy sàng có sẵn. Vỏ máy sàng không bụi là một trong những tính năng được thiết kế chuyên nghiệp, rất dễ vận hành và yêu cầu bảo trì được giảm thiểu. Có sẵn một loạt các tùy chọn.



## BƯỜNG TRỘN

Buồng trộn có độ tin cậy cao với thời gian trộn ngắn. Bảo trì là tối thiểu và tất cả các bộ phận hoạt động trơn tru và hiệu quả nhờ kỹ thuật chất lượng Ammann. Buồng trộn thiết kế để vận hành tối ưu và thân thiện là một phần không thể thiếu trong các trạm của Ammann.

# HỆ THỐNG ĐIỀU KHIỂN AS1

MẠNH MẼ, ĐÁNG TIN CẬY ĐÃ ĐƯỢC CÔNG NHẬN TRÊN TOÀN THẾ GIỚI

Ý tưởng hệ thống AS1 mạnh mẽ và hướng tới tương lai kết hợp giữa phần mềm Ammann và Microsoft đã được chứng minh và phần cứng công nghiệp phù hợp đặc biệt. Môi trường điện toán AS1 đã được thiết kế và thử nghiệm để sử dụng trong các môi trường khắc nghiệt. Khả năng kết nối mạng của hệ thống cũng đã được tối ưu hóa. Khách hàng hưởng lợi từ cấu hình máy trạm, mạng internet và quản lý từ xa linh hoạt.

## HỆ THỐNG TÍN HIỆU ĐẢM BẢO CHO BỘ CHUYỂN TÍN HIỆU ĐÁNG TIN CẬY

Hệ thống truyền tín hiệu được chứng minh là mạnh mẽ và đáng tin cậy trong điều kiện vận hành khắc nghiệt. Có thể phát hiện các lỗi một cách hiệu quả và khắc phục bằng các công cụ chẩn đoán, thậm chí thông qua hỗ trợ từ xa.



## CÁC BỘ PHẬN CỦA TỦ ĐIỆN ĐƯỢC THIẾT KẾ CHO VẬN HÀNH KHẮC NGHIỆT, SUỐT NGÀY ĐÊM

Các bộ phận của tủ điện phải chịu được áp lực cực lớn 24 giờ một ngày, đó là lý do tại sao Ammann chỉ sử dụng các bộ phận chất lượng có sẵn đã được thử nghiệm nhiều lần trên toàn cầu từ các nhà sản xuất nổi tiếng.

## ƯU ĐIỂM

- Hiển thị toàn diện chức năng của hệ thống
- Nhanh và dễ học
- An toàn để vận hành
- Tín hiệu truyền tải và chia sẻ tài tin cậy và đã được chứng minh
- Đường dây nóng hỗ trợ 24/7 chuyên nghiệp sẵn sàng phục vụ phạm vi toàn thế giới

## ĐƯỜNG DÂY NÓNG VÀ HỖ TRỢ LUÔN ĐẢM BẢO TÍNH SẴN SÀNG

Lỗi điện/cơ có thể được xử lý nhanh chóng bởi chính nhân viên của khách hàng với sự trợ giúp của sơ đồ mạch điện và các công cụ chẩn đoán trên phần mềm AS1.

Đội ngũ dịch vụ chuyên nghiệp luôn sẵn sàng hỗ trợ khách hàng của Ammann luôn túc trực đường dây nóng, nơi bạn có thể gọi để chẩn đoán lỗi hoặc bảo trì bất cứ lúc nào. Phương tiện truyền thông hiện đại là tính năng sẵn có của trạm mà không nhất thiết phải có chuyên gia có mặt tại hiện trường.



# DỊCH VỤ SAU BÁN HÀNG



## ĐÁP ỨNG MỌI NHU CẦU

Các dịch vụ bảo trì và đào tạo kỹ thuật ký hợp đồng do Ammann cung cấp giúp bảo vệ khoản đầu tư của bạn, đồng thời việc đào tạo người vận hành đảm bảo nhóm của bạn có thể sử dụng tất cả tính năng và lợi ích được tích hợp trong trạm của bạn. Khi bạn cần thay đổi, Ammann đưa ra các lựa chọn thiết bị hỗ trợ có thể mang đến cho bạn một chiếc máy tốt như mới với chi phí thấp.

### ĐƯA CHUYÊN MÔN CỦA AMMANN VÀO CÔNG VIỆC

Ammann mang đến các gói dịch vụ đảm bảo tất cả các công tác bảo trì được thực hiện kịp thời, giúp máy móc hoạt động hiệu quả và đồng thời bảo vệ máy không bị hao mòn sớm do công tác bảo dưỡng kém. Luôn có sẵn các gói dịch vụ kỹ thuật đa dạng. Hoặc nếu bạn muốn, một đại diện Ammann có thể đến kiểm tra máy và cùng bạn xây dựng một kế hoạch phù hợp nhất với nhu cầu của bạn.

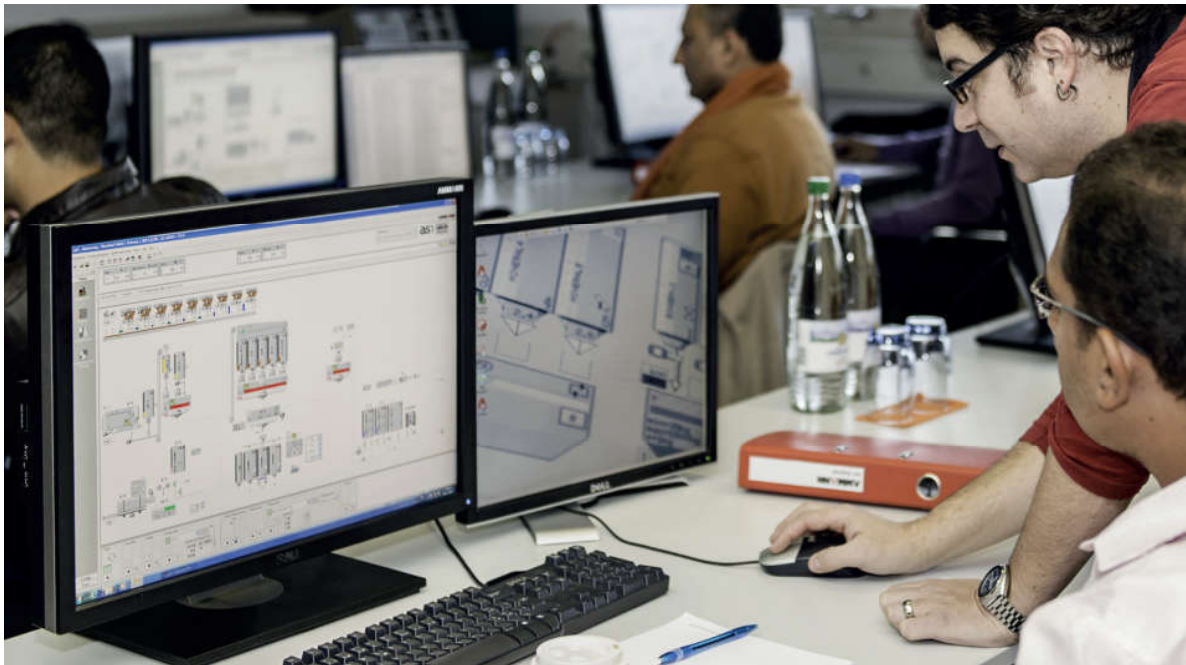
### GIÁ TRỊ VÀ TÍNH SẴN CỎ

Các phụ tùng Ammann mang đến giá trị tốt nhất trong suốt vòng đời của trạm. Các phụ tùng được sản xuất lâu bền và có tuổi thọ lâu hơn các sản phẩm giá rẻ trên thị trường. Phụ tùng Ammann cũng tương thích hoàn hảo với trạm của bạn, cho phép các linh kiện hoạt động hiệu quả hơn và lâu dài hơn. Tính sẵn có là một trọng tâm quan trọng khác của Ammann. Đội ngũ hậu cần của Ammann gần đây đã đại tu các trung tâm và quy trình lưu trữ để đảm bảo các phụ tùng thiết yếu nhất luôn ở gần.

### LUÔN SẴN SÀNG KHI BẠN CẦN

Các chuyên gia Ammann luôn sẵn sàng hỗ trợ bạn trong các tình huống khẩn cấp 24 giờ một ngày, bảy ngày một tuần. Nhóm đường dây hỗ trợ được đào tạo và có kinh nghiệm chuyên sâu. Các đại diện có thể dẫn dắt bạn qua những thách thức – bằng các thứ tiếng khác nhau – với kết nối từ xa đến hệ thống của bạn sẽ giúp giảm thiểu thời gian khắc phục sự cố.

# ĐÀO TẠO



## KHAI THÁC TIỀM NĂNG TRẠM CỦA BẠN THÔNG QUA ĐÀO TẠO

Trạm của bạn có những linh kiện được thiết kế dành cho năng suất và công nghệ mà có thể đem đến những lợi ích chưa được biết đến một vài năm trước. Tuy nhiên những linh kiện và công nghệ này chỉ phát huy tác dụng khi người vận hành có hiểu biết. Làm thế nào để bạn có thể giúp người vận hành tận dụng tối đa các công cụ theo ý của họ? Câu trả lời là đào tạo.

### TRUNG TÂM ĐÀO TẠO TOÀN CẦU

Ammann có hơn 10 địa điểm trung tâm đào tạo khu vực trên toàn thế giới. Các chủ đề giảng dạy chính liên kết với nhau.

- Một sự cân bằng tốt. Các trung tâm kết hợp lớp học truyền thống với trải nghiệm thực tiễn, bao gồm việc cung cấp các linh kiện máy dành cho các tiết học bảo trì.
- Học hỏi đồng nghiệp. Người vận hành từ những cơ sở khác tham gia đào tạo. Người tham gia nói rằng cuộc trò chuyện với đồng nghiệp của họ – và việc học hỏi cách vượt qua khó khăn – là một lợi ích quan trọng khác.
- Học bằng ngôn ngữ của mình. Các bài học được dạy bằng nhiều ngôn ngữ, đảm bảo nhóm của bạn hiểu những thuật ngữ và bài học quan trọng và giúp bạn tận dụng tối đa khoản đầu tư của mình.

Ngoài ra, các chuyên gia Ammann có thể tùy chỉnh chương trình đào tạo theo nhu cầu của bạn và làm việc với người vận hành và quản lý tại cơ sở của bạn. Các lợi thế bao gồm trải nghiệm thực tiễn với thiết bị và khả năng đưa nhiều nhân viên vào quá trình đào tạo hơn số lượng có thể được gửi tới trung tâm đào tạo khu vực. Chọn từ các học phần đào tạo của Ammann.

Để biết thêm thông tin về sản phẩm và dịch vụ, vui lòng truy cập: [www.ammann.com](http://www.ammann.com)

Tài liệu và dữ liệu đặc điểm kỹ thuật có thể thay đổi mà không cần thông báo trước.  
PPB-2316-00-VN | 704 | © Ammann Group